

KARAE TABLE AUTUMN SPECIAL

RECOMMEND

**巨峰とタピオカの
ボンボンパフェ**
DRINK SET 1,150
(単品 1,000)

まるごと
巨峰

ソフト
クリーム

タピオカ

巨峰とヨーグルト
のスムージー

※ おつくりするのに 15 分程度お時間をいただきます。

この秋だけの贅沢スイーツ！

**マロンココアの
シフォンケーキ**
ふわふわのシフォンに
モンブランクリームを
たっぷり添えて。
DRINK SET 800
(単品 650)

ほんのりラム酒が香る

モンブランタルト
今が旬！木苺ジャムと
ラム酒が香る大人の
モンブランタルト。
DRINK SET 700
(単品 550)

隠れ人気メニュー！

バイクドチーズケーキ
リピーター続出♡
人気のチーズケーキを
ぜひこの機会に。
DRINK SET 700
(単品 550)



セットドリンクは
こちらからお選び下さい。

アールグレイ (HOT/ICE) ブレンドコーヒー (HOT/ICE)
りんごジュース オレンジジュース 村山牛乳のミルク (HOT/ICE)

DRINK



ホットマサラチャイ 500

甘いミルクティーにジンジャーと
数種類のスパイス、ペッパーを効か
せました。身体がぽかぽか温まる
特製のマサラチャイです。

※チャイはハチミツとスパイスを使用。アレルギーに
敏感な方、妊娠中の方は控えくださいませ。



ホトレモンティー 400

香り豊かなセイロンティーに
フレッシュなレモンを添えた、
シンプルなレモンティーです。
お好みで果汁をお絞りください。



**ハーブティー
カモミール＆ラベンダー** 400

カモミールとラベンダーをベース
にした香り豊かなハーブティー。
リラックス効果があり、
ぐっすりとお眠ることができます。

※表示価格は全て税抜価格となっております。

MORNING

7:30 - 10:00

ドリンク
付き

MORNING SET



モーニングセット + 1drink

650

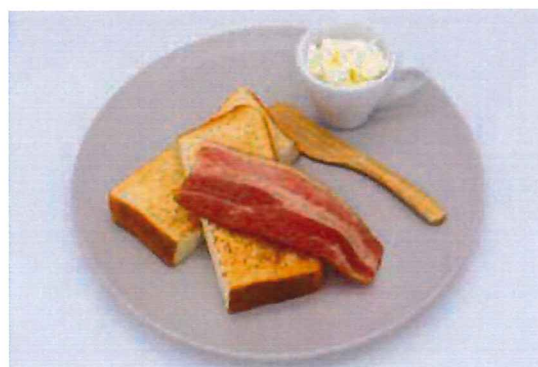
トーストに自家製バターホイップ、みのり農場のゆで卵、ミニサラダ、ベーコンがついたセットです。



フレンチトーストセット + 1drink

750

みのり農場の卵を使用したフレンチトーストに蜂蜜、ベーコン、ヨーグルトがついたセットです。



シンプルトーストセット + 1drink

500

トーストに自家製バターホイップ、ベーコンがついた人気のセット。自家製バターホイップをたっぷりつけるのがオススメです。



⊕ OPTION

モーニングセットには上記メニューがオプションで追加できます。



DRINK

セットドリンクはこちらからお選び下さい。

ブレンドコーヒー (HOT/ICE)

アールグレイ (HOT/ICE)

村山牛乳のミルク (HOT/ICE)

りんごジュース

オレンジジュース

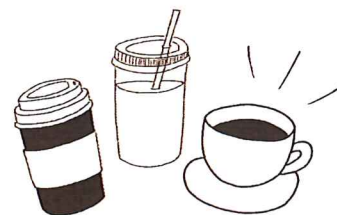
MORNING DRINK



モーニングコーヒー 200



苺・バナナ
蜂蜜のスムージー 600



その他ドリンクもテイクアウト OK!

お気軽にご利用ください。

※表示価格は全て税抜価格となっております。

11:30 - 15:00 (14:30 L.O)

A top-down view of a light blue ceramic plate with a gold rim. The plate is filled with a variety of foods. In the center is a white, baked fish fillet, possibly cod, topped with a small pile of brown, crumbly garnish. To the left of the fish is a dark brown, textured salad, likely lentils or chickpeas, mixed with some white dressing. Below the fish is a vibrant red salad made of shredded tomatoes and onions. To the right of the fish is a salad of purple cabbage and orange slices. A single lemon wedge is placed at the top left of the plate. The background is a plain, light-colored surface.

新鮮な野菜をふんだんに使用して、魚やパスタ、そして4種のデリを組み合わせ、栄養価もばっちりなランチ限定贅沢デリプレートです。



唐津にあるみのり農場のたまごを贅沢に2つ使用した
特製オムライス。自家製ピクルス&根菜チップスを添えて。



香ばしいタンドリースパイスでローストした有田鶏は柔らかくてジューシー。お皿に添えたスパイスペーストとの相性も抜群です。



食欲をかきたてるスパイシーな香りに骨付きチキンのうまみが最大限に引き出された KARAE TABLE オリジナル自慢のカレーです。



パクチーとナンプラーなどの調味料が絶妙に絡まりあったタイ風汁なしまぜそば。香ばしいピーナッツがアクセントになります。



唐津産のお野菜をたっぷり使い、コトコト煮込んだ自家製
ミネストローネのスープランチ。パン or 十五穀米が選べます。

KIDS



アールグレイ (HOT/ICE)
 ブレンドコーヒー (HOT/ICE)
 村山牛乳のミルク (HOT/ICE)
 りんごジュース / オレンジジュース



700



オレンジジュース、
りんごジュース、
ミルク(HOT/ICE)
から1ドリンク
お選びください。

※表示価格は全て税抜価格となっております。

CAFE MENU

RECOMMEND



ストロベリーと ドリンクセット 1,350
ミルクークリームのパンケーキ (単品1,200)

苺をふんだんに使い、なめらかな口どけのミルクークリームを
たっぷりトッピング。バニラカスタードがアクセントに。



バナナと **ドリンクセット 1,350**

リコッタクリームのパンケーキ **(単品 1,200)**

カリッとキャラメリゼしたバナナとリコッタチーズが入った生クリームを添えました。エスプレッソソースをかけてお召上がり下さい。



ストロベリーとタピオカの ドリンクセット 1,150
ポンポンパフェ (単品1,000)
 大粒の苺をふんだんに使用し、自家製の冷たいスムージーはヨーグルト入りであっさりと。苺の甘酸っぱさとのバランスが絶妙。



エッグベネディクト **ドリンクセット 1,130**
パンケーキ **(単品 980)**

もちっりふわっとしたパンケーキは、卵黄、バターとレモン汁で作るオランダーズソースと相性抜群。ベーコンのソーデーとボーチドエッグをのせて。

※ パンケーキ、ボンボンパフェ、エッグベネディクトはお作りするのに 15 分程度お時間をいただきます。

CAKE



テリーヌショコラ
ドリンクセット 750
(単品 600)



ベイクドチーズケーキ
ドリンクセット 700
(単品 550)



フルーツタルト
ドリンクセット 700
(単品 550)



モンブランタルト
ドリンクセット 700
(単品 550)



SOFT CREAM

ソフトクリーム
300

トッピングソースをお選び下さい。※ カップでのご提供

ストロベリー／ブルーベリー／キャラメル



DRINK

セットドリンクは
こちらからお選び下さい。

アールグレイ (HOT/ICE)

ブレンドコーヒー (HOT/ICE)

りんごジュース、オレンジジュース

村山牛乳のミルク (HOT/ICE)

※表示価格は全て税抜価格となっております。

DRINK

RECOMMEND



＼ 選べる唐津焼カップ！唐津旅にオススメ ／

スペシャルティコーヒーの
ハンドドリップ 650

旬のコーヒー豆を一杯ずつ丁寧に抽出しています。

選べる唐津焼コーヒーカップ

唐津焼作家の個性あふれるカップを選べます。
土そのもののあたたかさを直接手にとってお楽しみ下さい。

COFFEE

- ・ エスプレッソ 300
- ・ コーヒー (HOT/ICE) 350
- ・ カフェラテ (HOT/ICE) 450
- ・ キャラメルラテ (HOT/ICE) 470

TEA

- ・ 唐津産ほうじ茶 400
- ・ 嬉野和紅茶 400
- ・ 嬉野生姜和紅茶 400
- ・ ロイヤルミルクティー 500
- ・ アールグレイ 400
- ・ アイスティー 350

SOFT DRINK

- ・ オーガニックりんごジュース 400
- ・ オーガニックみかんジュース 400
- ・ オーガニックジンジャーエール 500
- ・ 青森産アップルサイダー 500
- ・ 粒入りカボスジュース 450
- ・ 炭酸水 350

MILK

- ・ 村山牛乳のミルク (HOT/ICE) 300



KARAE TABLEのカフェドリンクには
唐津の農場、村山牛乳を使用しています！

SMOOTHIE

- ・ 苺とバナナ、
蜂蜜のスムージー 600

TAPIOKA (ICE/HOT)

- ・ タピオカ黒糖ミルクティー 350
- ・ タピオカ苺ミルク 400
- ・ タピオカアイスティー 450
- ・ タピオカルビーチョコミルク 450
- ・ タピオカ抹茶ミルク 450
- ・ タピオカほうじ茶ラテ 450



※表示価格は全て税抜価格となっております。

ALCOHOL

CRAFT BEER



食事や気分に合わせて楽しむことができることから、若者たちにも人気のクラフトビール。

個性豊かな4種類から、あなたのお気に入りを見つけてみてください。

・アフターダーク / 黒ビール

カフェラテのような柔らかな香りと、質の高い苦みが食事の味をさらに引き立てる、味のふくよかさと飲みやすさを兼ね備えた、濃色ビール。

アルコール度数：6.0% (R) 650 / (L) 1,000

・九州 CRAFT 日向夏 / フルーツラガー

ほどよい酸味と爽やかな香りが人気の宮崎特産日向夏を副原料に使用。ホップとの相性がとても良く軽快な味わい。

アルコール度数：5.0% (R) 650 / (L) 1,000

・オンザクラウド / ウィートエール

小麦を使うことで醸しだされる柔らかさと、白ワインのようなフルーティな香り。

アルコール度数：5.5% (R) 650 / (L) 1,000

・ジャズベリー / フルーツビールタイプ

ラズベリーが奏でるハーモニー。爽やかな飲み口と、華やかなルビー色が特色。

アルコール度数：5.0% (R) 650 / (L) 1,000

BOTTLE BEER

- ・コロナ 650
- ・ハイネケン 650
- ・ノンアルコールビール 500

WINE

- ・スパークリングワイン 600
- ・グラスワイン赤 600
- ・グラスワイン白 600

COCKTAIL

- ・モヒート 500
- ・ハイボール 500

MOKTAIL (NON ALCOHOL)



「モクテル」とは、似せた、真似た、という意味の「Mock(モック)」と「Cocktail(カクテル)」を組み合わせた造語で、ノンアルコールカクテルの新しい呼び方。お酒が苦手な方や、ハンドルキーパーの方も楽しめるスペシャルドリンクです。

- ・唐津産柑橘のモクテルモヒート 500
- ・国産有機みかんのピンクモクテル 550
- ・モクテルベリーアップルサイダー 500
- ・モクテルジンジャーティー 500

※表示価格は全て税抜価格となっております。